



ENTRE-DEUX-MERS
TOURISME

GÎTES LES CHACOBINS - LA RÉOLE - ENTRE-DEUX-MERS

GÎTES LES CHACOBINS - LA RÉOLE

Gîtes / Appart' étape dans maison de ville pour 1 ou 4
pers. 33190 LA RÉOLE

<https://giteleschacobins.fr>



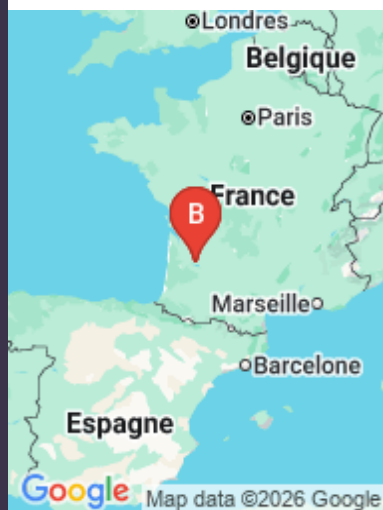
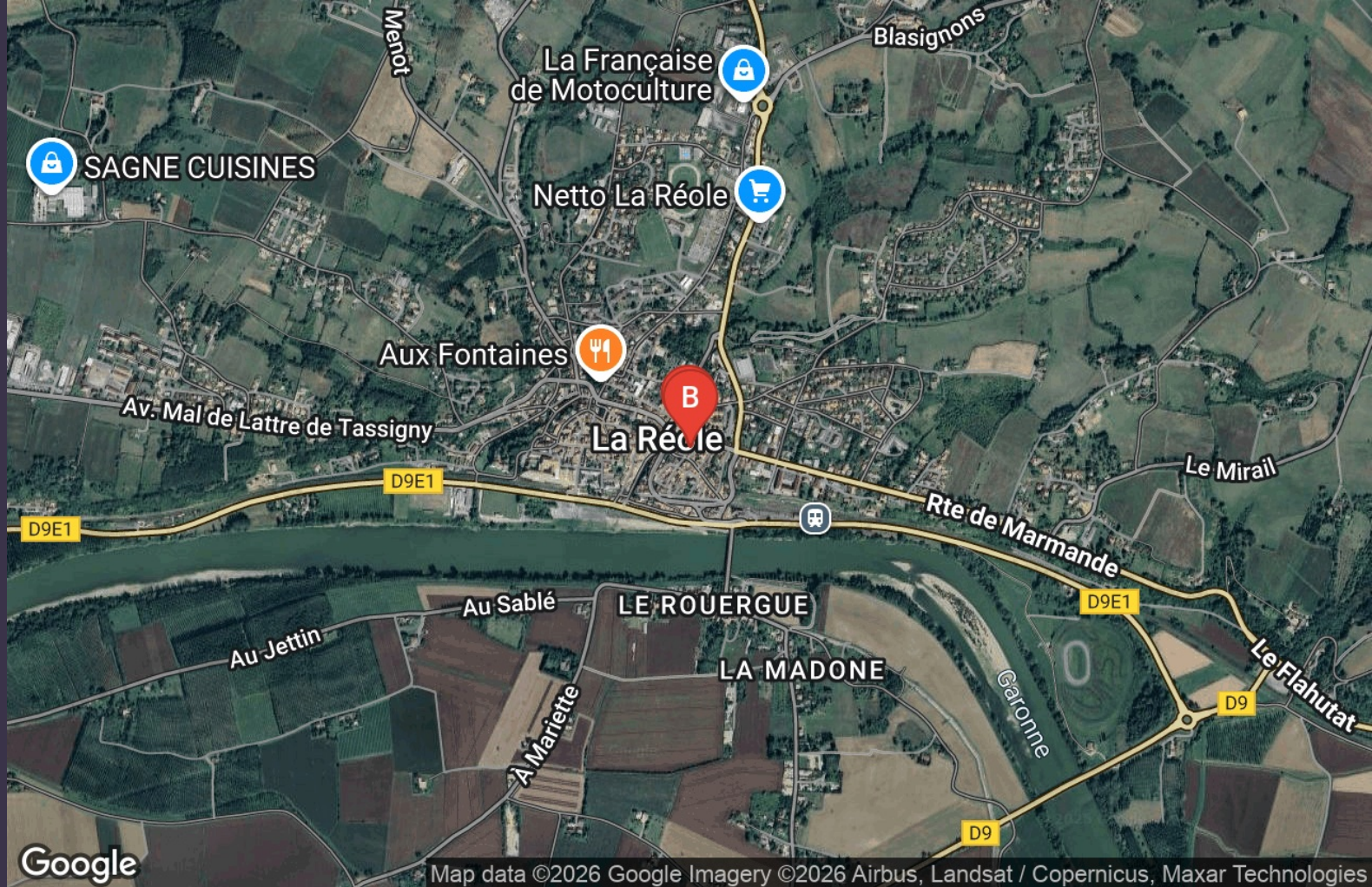


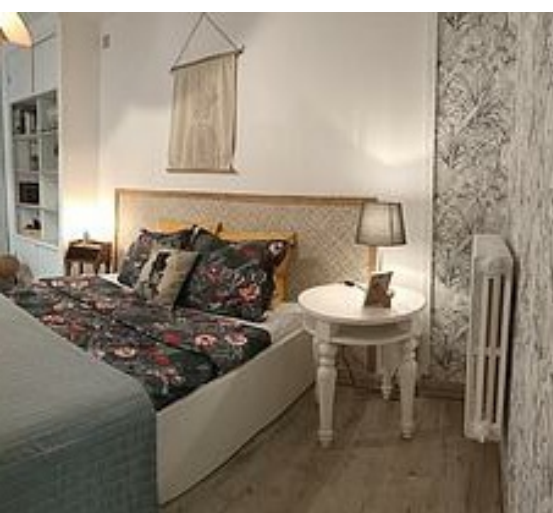
Les Chacobins

+33 6 26 93 66 16

A Gîte Les Chacobins (appart'étape 1 chambre)
- La Réole : 21 Rue du Général Leclerc 33190 LA REOLE

B Gîte Les Chacobins (appart'étape 2
Chambres - 2 à 4 pers.) - La Réole : 3 rue
lagahuzère 33190 LA REOLE





Gîte Les Chacobins (appart'étape 1 chambre) - La Réole



Appartement



2

personnes



1

chambre



55

m2

A l'entrée du centre-ville de La Réole, ce **meublé de tourisme** de 55 m2 se trouve au rez de chaussée de notre maison principale. Il comprend :

- > un petit salon avec un coin bureau et accès au wifi gratuit
- > une chambre à grand lit (160 x 200 cm)
- > un espace lavabo/wc et une douche
- > une kitchenette avec machine à café, bouilloire, petit réfrigérateur et micro-ondes et un coin repas
- > une cour intérieure ensoleillée vient compléter ce charmant petit logement
- > et aussi un garage à vélos ou moto !



Pièces et équipements

Chambres	Chambre(s): 1 Lit(s): 1	dont lit(s) 1 pers.: 0 dont lit(s) 2 pers.: 1
	grand lit 160 x 200 cm	
Salle de bains / Salle d'eau	Salle de bains avec douche	Sèche cheveux
	Salle(s) d'eau (avec douche): 1	
WC	WC: 1 WC indépendants	WC privés
Cuisine	Kitchenette	
	Combiné congélation Réfrigérateur	Four à micro ondes
Autres pièces	Garage Terrasse	Salon
Media	Wifi	
Autres équipements	possibilité lave linge : 2 € la machine possibilité sèche linge : 2 € la machine ou laverie avec machines industrielles derrière le logement "Les Chacobins"	
Chauffage / AC	Chauffage	
Extérieur	Abri pour vélo ou VTT	Cour
Divers	une toute petite cour privative et notre garage à disposition pour vélos ou moto.	

Infos sur l'établissement

 Communs	A proximité propriétaire Entrée indépendante	Dans maison Mitoyen propriétaire
 Activités	<ul style="list-style-type: none">- centre équestre à proximité- piscine municipale à proximité- promenades à pied (parc Calonge, visite du centre de La Réole- promenades à vélo (canal du midi, voie verte)- visite des châteaux viticoles- et plein d'autres choses : voir l'onglet mes recommandations.	
 Restauration	restaurants à proximité	
 Réseaux	Accès Internet	
 Stationnement	Parking Garage Privé	Parking à proximité
 Services	Parking les jacobins gratuit à 50 m du logement Nettoyage / ménage	
 Extérieurs		

A savoir : conditions de la location

Arrivée	17 h - 21 h
Départ	avant 10 h
Langue(s) parlée(s)	Anglais Français
Annulation/ Prépaiement/ Dépot de garantie	
Moyens de paiement	Chèques Vacances Espèces Virement bancaire
Petit déjeuner	Café et thé à disposition. Nous ne proposons pas de petits déjeuners mais il y a tous les commerces de proximité aux alentours du logement.
Ménage	Ménage approfondi et désinfection après chaque départ des voyageurs.
Draps et Linge de maison	Draps et/ou linge compris draps, serviettes de toilette, torchons à vaisselle ...
Enfants et lits d'appoints	
Animaux domestiques	Les animaux sont admis.

Tarifs (au 02/01/26)

Gîte Les Chacobins (appart'étape 1 chambre) - La Réole

Tarif Standard pour 1 ou 2 pers. Pas de petit déjeuner

Tarifs en €:	Tarif 1 nuit en semaine (L, M, M, J, D)	Tarif 1 nuit en weekend (V ou S)	Tarif 2 nuits weekend (V+S)	Tarif 7 nuits semaine
du 01/09/2025 au 31/12/2025	90€	90€		



Gîte Les Chacobins (appart'étape 2 Chambres - 2 à 4 pers.) - La Réole



Appartement



4

personnes



2

chambres

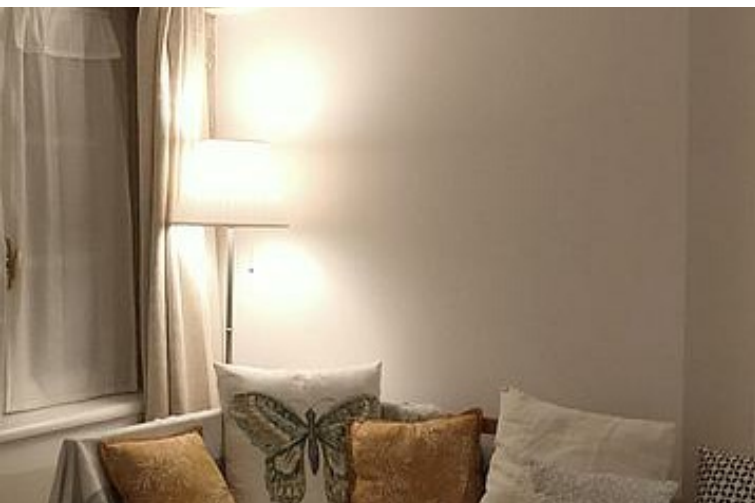


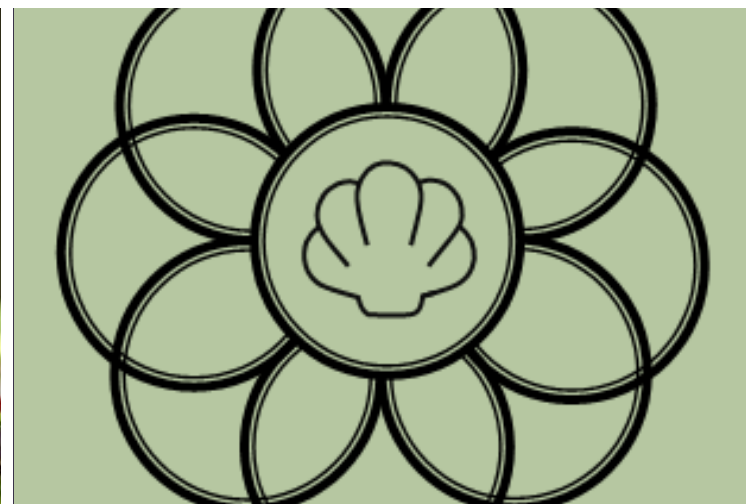
66

m2



Appart'étape dans maison de ville 66 m2 avec 1 étage + Garage vélo => 2 chambres (1 grand lit / 2 petits lits) ; un séjour/cuisine équipée ; Salle de bain (baignoire) + petit cabinet de toilette .





Pièces et équipements

Chambres	Chambre(s): 2	dont Suite: 1 dont lit(s) 1 pers.: 2 dont lit(s) 2 pers.: 1
Salle de bains / Salle d'eau	Salle de bains avec baignoire Sèche cheveux Salle(s) de bains (avec baignoire): 1	Salle de bains privée
WC	WC privés	
Cuisine	Cuisine américaine Combiné congélation Réfrigérateur	Kitchenette Four à micro ondes
Autres pièces	Garage Séjour	Salon
Media		
Autres équipements	Lave linge privatif	Sèche linge privatif
Chauffage / AC	Chauffage	
Exterieur		
Divers		

Infos sur l'établissement



Communs

A proximité propriétaire
Habitation indépendante

Dans maison
Mitoyen propriétaire



Activités



Réseaux



Stationnement

Parking à proximité



Services



Extérieurs

A savoir : conditions de la location

Arrivée		
Départ		
Langue(s) parlée(s)	Anglais	Français
Annulation/ Prépaiement/ Dépot de garantie		
Moyens de paiement		
Ménage		
Draps et Linge de maison	Draps et/ou linge compris linge de lit et de toilette compris	
Enfants et lits d'appoints		
Animaux domestiques	Les animaux sont admis. Nos amis à 4 pattes sont les bienvenus 2 max, si petits)	

Tarifs (au 02/01/26)

Gîte Les Chacobins (appart'étape 2 Chambres - 2 à 4 pers.) - La Réole

Tarif standard pour 4 personnes, pour 3, 2 ou 1 personne : nous consulter. pas de petit déjeuner

Tarifs en €:	Tarif 1 nuit en semaine (L, M, M, J, D)	Tarif 1 nuit en weekend (V ou S)	Tarif 2 nuits weekend (V+S)	Tarif 7 nuits semaine
du 01/09/2025 au 31/12/2025	180€	180€		

Mes recommandations

Activités et Loisirs

Découvrir l'Entre-deux-Mers

OFFICE DE TOURISME ENTRE-DEUX-MERS

WWW.ENTREDEUXMERS.COM



ENTRE-DEUX-MERS
TOURISME



Les Quat'Sauces

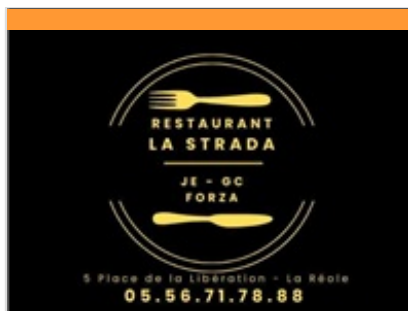
+33 5 56 71 22 99

53 avenue du Général Leclerc

0.1 km
LA REOLE



Accueil très chaleureux dans ce restaurant traditionnel, où les assiettes sont copieuses, les cuissons parfaites, et les produits de saison et locaux. Grand parking en face du restaurant.



La Strada

+33 5 56 71 78 88

Place de la Libération

<https://lastrada-lareole.fr/>

0.1 km
LA REOLE



Si vous êtes à la recherche d'une bonne pizzeria sur La Réole rendez vous à la pizzeria La Strada située en plein centre-ville de La Réole ! Notre équipe vous accueille et vous invite à découvrir notre bonne cuisine et nos plats soigneusement préparés avec des produits rigoureusement sélectionnés. Petits prix et plats surprenants comme classiques vous attendent sur notre carte. Profitez de toutes nos spécialités sur place ou à emporter. Notre cadre ainsi que notre terrasse ombragée sont idéals pour des moments de détente.



L'Auberge Réolaise

+33 5 56 71 08 50

5 avenue Gabriel Chaigne

0.2 km
LA REOLE



L'Auberge Réolaise vous accueille pour vous faire partager sa cuisine du terroir grâce à son savoir-faire et aux produits locaux.



L'Echoppe Café

+33 6 61 36 64 82

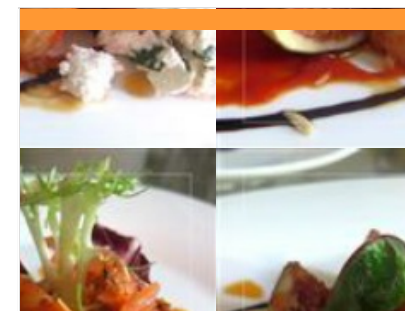
14 rue Peysséguin

<http://www.creperie-lechoppe.fr>

0.3 km
LA REOLE



A proximité immédiate du plus ancien hôtel de ville de France (1200), le haut de la rue Peysséguin abrite un tout nouveau restaurant-crêperie, l'Echoppe. Niché dans une ancienne maison de marchand rénovée, il permet à Emilie de vous recevoir en toute amitié et, à la belle saison, le flâneur peut s'installer en terrasse et profiter pleinement de cette petite rue pavée bordée de maisons anciennes.



Les Fontaines

+33 5 56 61 15 25

8 rue de Verdun

<http://www.restaurant-aux-fontaines.com>

0.3 km
LA REOLE



Au cœur de la cité millénaire de La Réole, vous êtes accueillis dans une bâtisse de charme construite sur des caves du XVème siècle. Estelle LABROUSSE vous accueille avec le sourire dans un au cadre raffiné. Nous privilégions les produits frais et locaux. De ce fait, nous changeons notre carte toutes les saisons, pour le plaisir de vos papilles. Tous nos menus comprennent au choix de la viande ou du poisson. Nous pouvons adapter nos plats aux personnes végétariennes.

Mes recommandations (suite)

Activités et Loisirs

Découvrir l'Entre-deux-Mers

OFFICE DE TOURISME ENTRE-DEUX-MERS
WWW.ENTREDEUXMERS.COM



ENTRE-DEUX-MERS
TOURISME



L'Italia a Tavola

+33 6 31 58 46 80
71 Rue Armand Caduc

<https://www.italiaatavola-lareole.fr/>

0.3 km
LA REOLE



A l'Italia a Tavola on met l'Italie dans votre assiette. Originaire du Nord-Est de l'Italie c'est avec plaisir que nous vous ferons découvrir les saveurs de chez nous. Nous vous proposons une cuisine italienne classique, mais aussi une cuisine plus élaborée avec des recettes peu connues, anciennes et gourmandes qui sont transmises de génération en génération. Notre carte est variable selon les saisons, nous travaillons des produits frais et locaux, de qualité et des produits arrivés tout droit d'Italie.



Pizzeria Bon Papa

+33 5 57 28 32 38
21 Avenue Gabriel Chaigne

<https://www.facebook.com/pizzeriabonpapa/>

0.4 km
LA REOLE



Pizzeria artisanale, nous utilisons des produits frais, de qualité et d'Origine Certifiée Contrôlée. Nous proposons des pizzas respectant la tradition italienne tout en l'adaptant à la gastronomie locale.



Ô Lac

+33 5 56 61 23 81 +33 6 76 21 05
86
95 impasse du port

2.4 km
FONTET



Venez profiter de nos terrasses face au port de la Halte Nautique situé à Fontet, à proximité de la piste cyclable et du lac. Notre lieu est facilement accessible grâce à un grand parking mis à votre disposition. Des plats maison, préparés avec des produits locaux.



Cinéma Rex

+33 5 56 71 02 60
Place de la Libération
<http://cinerex-lareole.com>

0.1 km
LA REOLE



Cinéma de proximité, classé Art et Essai, label jeune public. Propose un large choix de films tout public. Salle rénovée, son Dolby Digital, numérique et 3D.



Terra Aventura à La Réole : "Où est Charlut ?"

+33 5 56 61 13 55
<https://www.entredeuxmers.com>

0.5 km
LA REOLE



Terra Aventura à La Réole : "Où est Charlut ?" Téléchargez gratuitement l'application Terra Aventura sur smartphone et partez à la découverte de plus de 650 parcours en Nouvelle-Aquitaine. Accessible à tous et 100 % gratuite, cette chasse aux trésors mêle jeu, patrimoine et découverte. À chaque parcours, trouvez les caches et collectionnez les Po'z, les petits personnages emblématiques de l'aventure ! Accompagné de Zart, partez à la recherche de Charlut dans les ruelles pittoresques de La Réole ! Cette chasse aux trésors vous emmène à la découverte du patrimoine historique et architectural de la ville, entre énigmes et surprises. Le parcours débute sur les quais de La Réole et se réalise à pied. Il dure environ 1 heure et permet de découvrir les plus beaux recoins de la cité.

Mes recommandations (suite)

Activités et Loisirs

Découvrir l'Entre-deux-Mers

OFFICE DE TOURISME ENTRE-DEUX-MERS
WWW.ENTREDEUXMERS.COM



ENTRE-DEUX-MERS
TOURISME



Centre équestre de La Réole

+33 5 56 61 19 85 / +33 6 85 29 01 81

2 lieu-dit Blasignon

<http://centre-equestre-la-reole.fr/>

1.5 km
LA REOLE



3

Sur un site de 15 hectares, dans l'Entre-deux-Mers, le centre équestre de La Réole, labellisé Ecole Française d'Equitation, vous propose initiation, perfectionnement, promenades et randonnées. Mais aussi Laser Game à poney (unique en Aquitaine), médiation avec les poneys pour personnes âgées et handicap mental. Accueil de groupe scolaire/ centre de loisirs possibles sur rendez-vous.



Les Pistes de Robin : La Réole

+33 5 56 61 13 55

<https://www.entredeuxmers.com/>

0.1 km
LA REOLE



1

Destiné aux enfants de 6 à 12 ans accompagnés de leur parents. Sur les pistes de Robin permet de découvrir le patrimoine historique de la cité médiévale de La Réole à l'aide d'un document composé de questions amusantes et d'un parcours défini. disponible à l'Office du Tourisme.



Circuit découverte de La Réole

+33 5 56 61 13 55

<http://www.entredeuxmers.com>

0.4 km
LA REOLE



2

Ce circuit pédestre fléché parcourt la vieille ville de La Réole et son lacs de ruelles médiévales étroites, sinueuses et souvent escarpées. Il permet de découvrir des lieux remarquables comme l'église Saint-Pierre, le prieuré bénédictin, le château des Quat'Sos, le lavoir de la Marmory, les remparts, les vieilles maisons du centre ville, l'ancien Hôtel de Ville, l'hôtel de Briet, la chapelle du Centre hospitalier et enfin le logis du Parlement.



Boucle local du Mirail à La Réole

+33 5 56 61 13 55

<https://www.entredeuxmers.com>

0.5 km
LA REOLE



3

Venez profiter d'une balade sur les hauteurs de La Réole, ville d'Art et d'Histoire. Le point de départ se situe sur le parking proche de la piscine municipale.



Boucle vélo n°06 La Réole - Bourdelles

+33 5 56 61 13 55

<https://www.entredeuxmers.com/>

0.5 km
LA REOLE



4

Une balade à vélo en bord de Garonne et à travers les coteaux Réolais. Départ et retour sur les quais à La Réole.

Mes recommandations (suite)

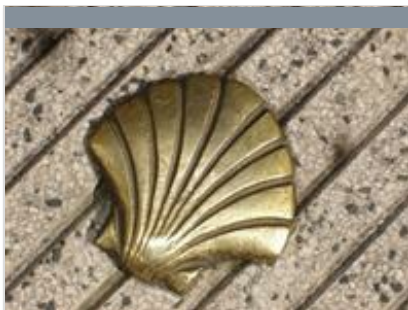
Activités et Loisirs

Découvrir l'Entre-deux-Mers

OFFICE DE TOURISME ENTRE-DEUX-MERS
WWW.ENTREDEUXMERS.COM



ENTRE-DEUX-MERS
TOURISME



Voie de Vézelay / GR 654 : Etape La Réole / Bazas

+33 5 56 61 13 55

Bureau d'Information Touristique 52

Rue André Benac

<https://www.entredeuxmers.com>

0.5 km

LA REOLE



Boucle du Canal

+33 5 56 61 82 73

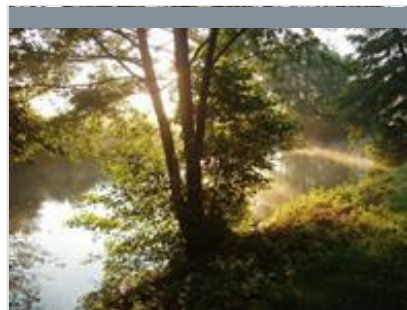
<http://entredeuxmers.com>

2.5 km

FONTET



Depuis l'église Saint-Front de Fontet, plongez-vous dans l'atmosphère apaisante du canal de Garonne. Rejoignez ensuite les gravières en cours d'exploitation, puis par de petits chemins traversez des paysages agricoles variés offrant une jolie vue sur La Réole. Départ au parking de la base nautique.



Vallée du Dropt

+33 5 56 61 82 73

<http://www.entredeuxmers.com>

4.1 km

GIRONDE-SUR-DROPT



Prenant sa source près de Monpazier en Dordogne, le Dropt se jette dans la Garonne à Casseuil et à Caudrot. Peuplée depuis le fond des âges, la vallée du Dropt est terre d'Histoire. Au Moyen-Âge, durant trois siècles, le Dropt fut frontière politique séparant des régions que les troupes françaises et anglo-gasconnes s'échangèrent moult fois à coups d'épées. Cette rivière, aux bords très fertiles, est jalonnée d'un patrimoine d'une variété et d'une richesse exceptionnelles. Villages anciens, églises, abbayes, chapelles et châteaux, fortifications, moulins et ponts romans....



Boucle vélo n°04 Loubens

+33 5 56 61 13 55

<http://www.entredeuxmers.com/>

5.0 km

LOUBENS



Nous vous proposons une balade à vélo, au cœur des paysages de l'Entre-deux-Mers : découvrez le moulin de Loubens, les vignobles et la rivière du Dropt. Départ conseillé parking de la Mairie de Loubens



Boucle locale de Lavison

+33 5 56 61 13 55

<http://www.entredeuxmers.com>

5.0 km

LOUBENS



Point de départ de la randonnée sur le parking de la mairie de Loubens.

Mes recommandations (suite)

Activités et Loisirs

Découvrir l'Entre-deux-Mers

OFFICE DE TOURISME ENTRE-DEUX-MERS
WWW.ENTREDEUXMERS.COM



ENTRE-DEUX-MERS
TOURISME



Boucle du Réolais

5.5 km
📍 LA REOLE



Après avoir découvert les joyaux architecturaux de la ville de La Réole, qui a reçu récemment le label Ville d'Art et d'Histoire, gagnez les coteaux. Ils offrent de belles perspectives sur la cité et la campagne réolaise. Y alternent prairies où paissent les bovins, parcelles de vignes et d'arbres fruitiers, forêts de feuillus et champs de blés... Tout au long du parcours, châteaux viticoles, moulins fortifiés sur le cours du Drot et églises romanes sont au programme !



Embouchure du Dropt

8.1 km
📍 CAUDROT



Le Dropt naît près de Capdrot (Dordogne) à une altitude de 160 m. Son bassin s'étend sur 1 300 km² environ dans le massif compris entre les grandes vallées du Lot et de la Dordogne (Guyenne). Il se jette dans la Garonne aujourd'hui à Caudrot (Gironde), à une altitude de 6 m, en aval de La Réole. Il y a peu encore, le Drot confluaient un méandre plus tôt, à Casseuil.



Ancien hôtel de ville de La Réole

0.3 km
📍 LA REOLE



+33 5 56 61 10 11
Place Richard Coeur de Lion
<https://www.lareole.fr/emplacements/ho>

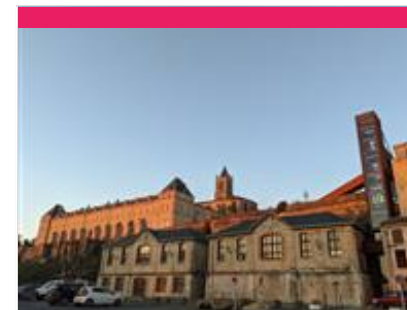


Orgue de l'Eglise Saint-Pierre

0.4 km
📍 LA REOLE



Eglise Saint-Pierre
<https://orgueslareole.com>



Visite guidée de La Réole

0.4 km
📍 LA REOLE



+33 5 56 61 13 55
<https://www.lareole.fr/>

Mes recommandations (suite)

Activités et Loisirs

Découvrir l'Entre-deux-Mers

OFFICE DE TOURISME ENTRE-DEUX-MERS
WWW.ENTREDEUXMERS.COM



Prieuré des Bénédictins

+33 5 56 61 10 11
Place Albert Rigoulet
<https://www.lareole.fr/patrimoine-et-cult>

0.5 km
LA REOLE  4



Eglise Saint-Pierre


+33 5 56 61 10 11
Place Albert Rigoulet

0.5 km
LA REOLE  5



Eglise Saint-Antoine

+33 5 56 61 07 38
15 le Bourg

6.3 km
PONDAURAT  6



Eglise de Saint-Martin-De-Montphélix de Pondaurat

+33 5 56 61 07 38
Bourg

6.3 km
PONDAURAT  7



Village ancien de Pondaurat

+33 5 56 61 07 38 +33 6 13 62 65 51
Parvis Saint Antoine
<https://www.pondaurat.fr/>

6.5 km
PONDAURAT  8

Mes recommandations (suite)

Activités et Loisirs

Découvrir l'Entre-deux-Mers

OFFICE DE TOURISME ENTRE-DEUX-MERS
WWW.ENTREDEUXMERS.COM



ENTRE-DEUX-MERS
TOURISME



Eglise Saint-Jean-Baptiste de Roquebrune

+33 5 56 61 67 64
19 le bourg

7.0 km
📍 ROQUEBRUNE



Canal de Garonne

+33 5 56 63 68 00
<http://www.tourisme-sud-gironde.com>

9.6 km
📍 CASTETS ET
CASTILLON



Castrum de Pommiers

+33 5 56 71 65 16 +33 6 09 09 05
46
5 Pommiers Nord

9.7 km
📍 SAINT-FELIX-DE-FONCAUDE



Église Sainte-Catherine ou Notre- Dame de Castelmoron d'Albret

+33 5 56 61 82 73
Rue de l'église
<http://www.monsegur-tourisme.fr>

11.0 km
📍 CASTELMORON-D'ALBRET



Village ancien de Castelmoron- d'Albret

+33 5 56 61 82 73
Rue de l'église
<https://www.entredeuxmers.com>

11.0 km
📍 CASTELMORON-D'ALBRET



Mes recommandations (suite)

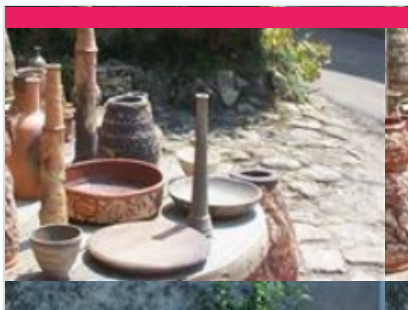
Activités et Loisirs

Découvrir l'Entre-deux-Mers

OFFICE DE TOURISME ENTRE-DEUX-MERS
WWW.ENTREDEUXMERS.COM



ENTRE-DEUX-MERS
TOURISME



Poterie d'Albret

+33 5 56 61 49 42
9 rue de la Tranchée

<https://poteriedalbret.com/>

11.1 km

CASTELMORON-D'ALBRET



Abbaye Sainte-Marie du Rivet

+33 5 56 65 05 30 +33 6 07 12 48 02

1397 Route du Rivet

<http://abbayesaintemariedurivet.com>

12.4 km

AUROS



Fromagerie Beauséjour

+33 6 34 66 47 15

1564 Route de beauséjour

<http://fromageriebeausejour.fr>

3.7 km

GIRONDE-SUR-DROPT



La fromagerie Beauséjour produit des tommes type "Gouda" de façon artisanale : gouda de chèvre ou de vache (nature, au cumin, fenugrec...). A 100 mètres de notre fromagerie, nous élevons des cochons roses, en grands groupes sur paille et nourris avec le petit lait de notre fromagerie ainsi qu'un aliment basé sur du maïs du Sud-Ouest (pâté, charcuterie, confits, rillettes...).



Ferme du Moulinat

+33 5 56 71 30 84 +33 6 70 07 11 91# +33 6 76 89 06 54

2 route de La Réole

<http://www.lafermedumoulinat.com>

5.5 km

LOUBENS



En Entre-deux-Mers, dans un site touristique et historique surplombant la vallée du Dropt, la ferme du Moulinat est une exploitation familiale depuis 5 générations. Elle comprend 230 hectares en culture raisonnée avec traçabilité de maïs, blé, tournesol, cultures pour gavage. Lors de votre visite, vous découvrirez un séchoir à tabac créé entièrement en pierre, le seul construit de cette manière en France, mais aussi une salle de gavage moderne et la fabrication des conserves de canards gras.



Château Les Maubats

+33 6 30 29 35 45

3 Joussaumes Nord

<http://www.chateau-les-maubats.fr>

6.0 km

ROQUEBRUNE



Christophe vous fera découvrir au travers de ses explications, de la visite de la propriété et d'une dégustation, une exploitation viticole familiale qui située sur les coteaux de l'Entre-deux-Mers. Il s'est résolument tournée vers une conduite de la vigne et une vinification traditionnelle et naturelle qui a permis d'obtenir le certificat d'Exploitation de Haute Valeur Environnementale de niveau 3 qui permet l'utilisation de la mention "issus d'une exploitation à haute valeur environnementale" conformément à l'article D.617-4 du CRPM et ceci sans compter la certification QUALENVI en 2015 attribuée aux Vignerons Indépendants, pratiquant une viticulture d'excellence dans le respect du terroir et de la tradition et l'engagement d'appliquer la méthode HACCP qui garantit la traçabilité, la sécurité et la salubrité des vins.

Mes recommandations (suite)

Activités et Loisirs

Découvrir l'Entre-deux-Mers

OFFICE DE TOURISME ENTRE-DEUX-MERS
WWW.ENTREDEUXMERS.COM



ENTRE-DEUX-MERS
TOURISME



Château des Antonins

+33 5 56 61 00 08 +33 6 95 82 78 58

Le "couvent"

<http://www.chateau-des-antonins.com>

6.2 km

📍 PONDAURAT



En 1985, Geoffroy de Roquefeuil décide de renouer avec la tradition viticole des Antonins. Il restructure progressivement l'ancien domaine des moines. Située sur la rive gauche de la Garonne à la limite de l'appellation des Graves, au sud de Langon. 24 hectares de vignes rouges et 2 hectares de vignes blanches.



Château Malbat

+33 5 56 61 02 42 +33 6 76 16 60 82

1680 Route de Sauveterre

<http://www.famillerochet.com>

11.6 km

📍 LA REOLE



Au coeur de l'Entre-deux-Mers, entre Garonne et Dordogne, notre château existe depuis 1865. Nous sommes aujourd'hui la sixième génération à cultiver l'art de la vigne sur la propriété du Château Malbat : la fratrie Daniel, Fabienne et Martine travaillent en famille à l'élaboration d'un vin de qualité supérieure. Notre vignoble s'étend sur 100 hectares et bénéficie d'un terroir et d'un climat exceptionnels qui caractérisent notre appellation en Bordeaux et Bordeaux Supérieur. Production de fruits ; pêches et de brugnons du 15 juin au 15 août,

